

295000 300000 305000 310000 315000

6460000

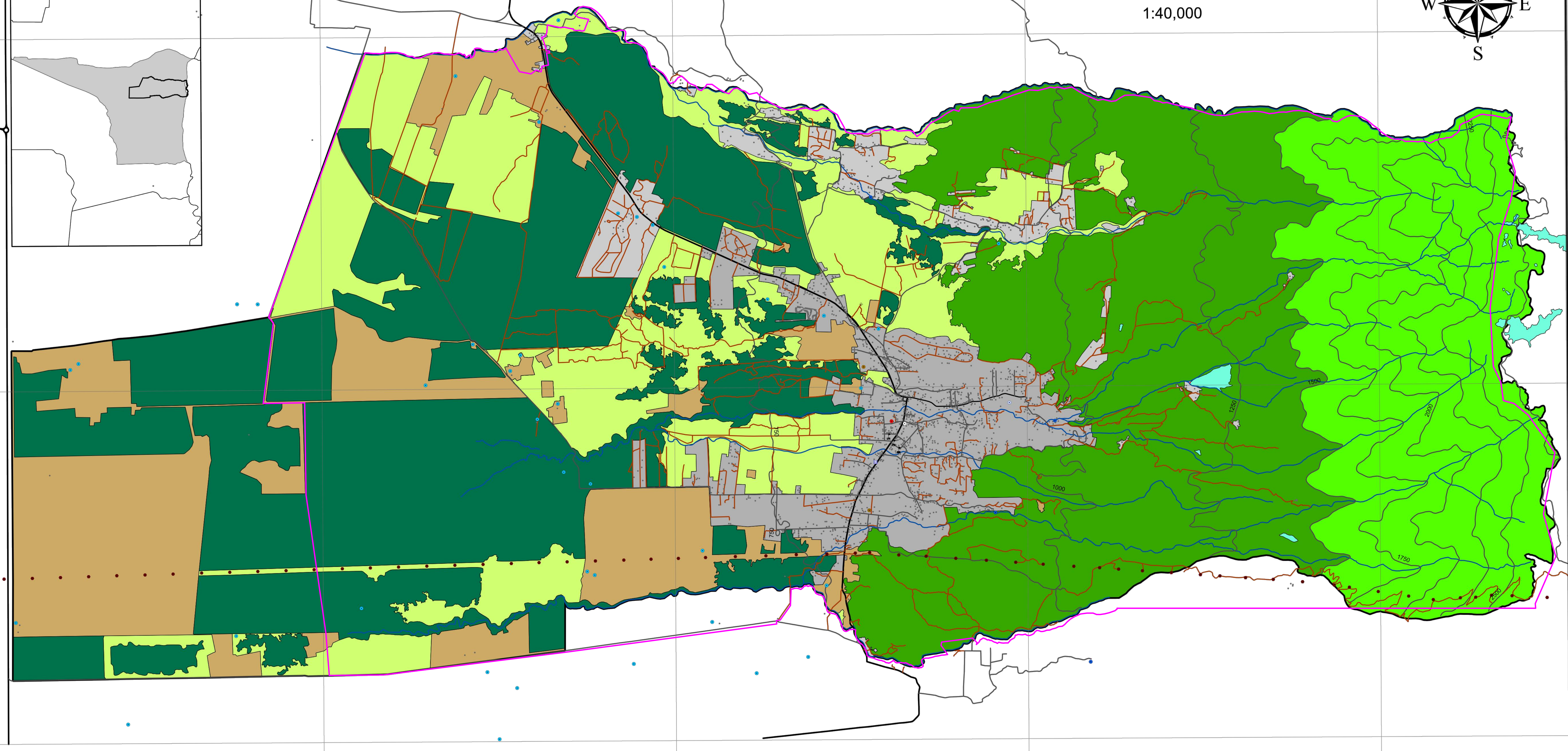
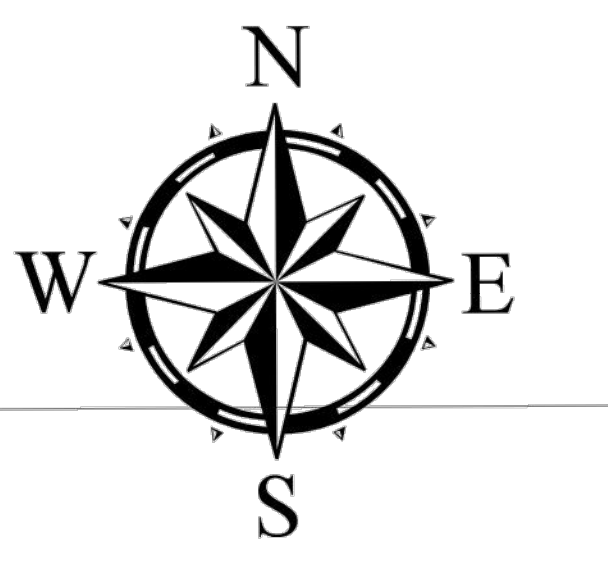
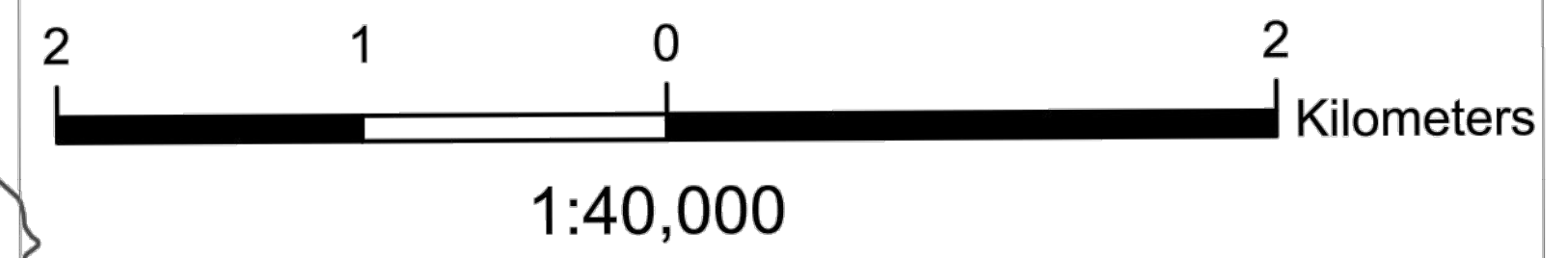
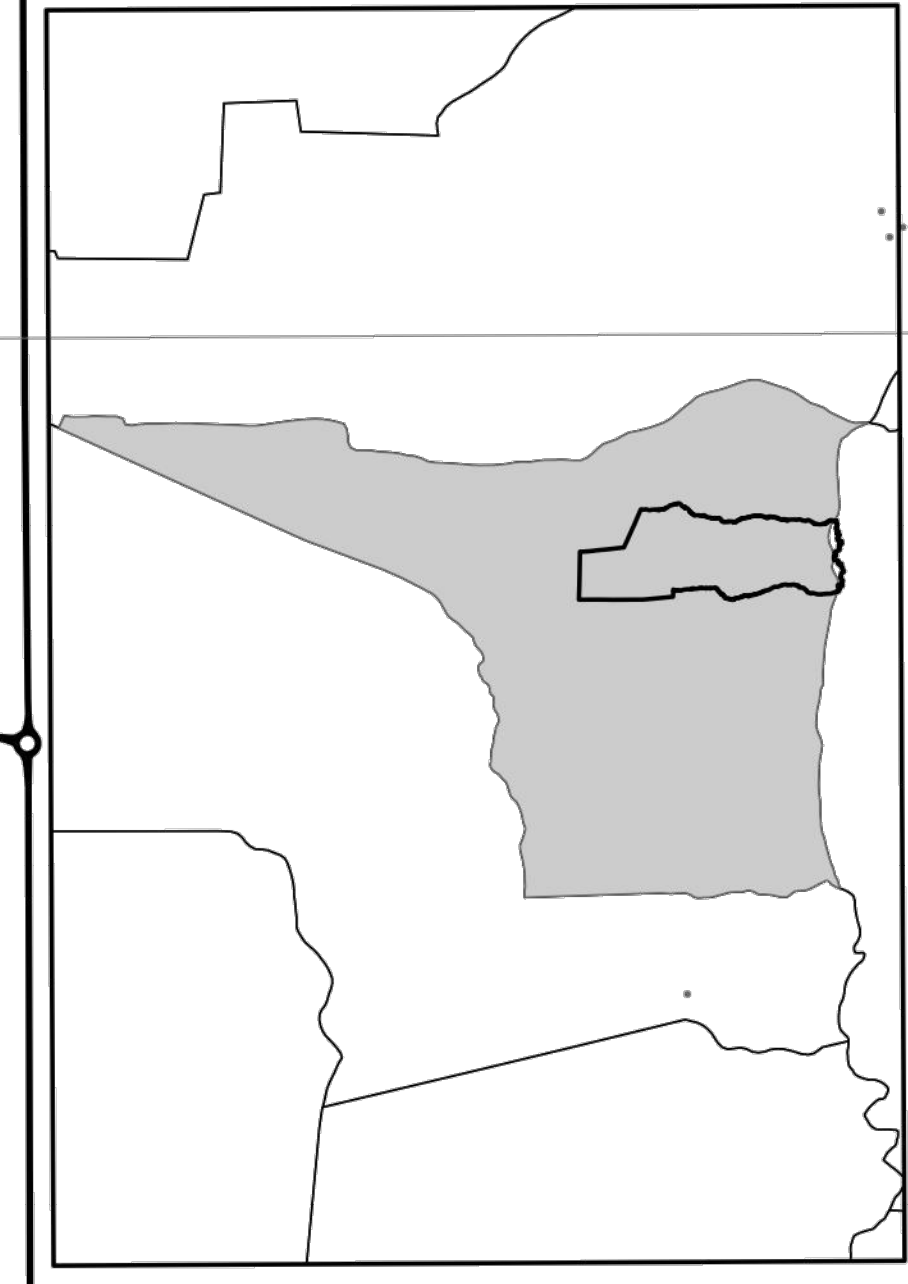
6455000

6450000

6460000

6455000

6450000



Referencias Generales

- ▣ Límite Ejido Municipal San Javier - Yacanto
- Municipalidad
- Edificaciones
- Policía
- Bomberos
- Plaza - Espacio verde
- Iglesia
- ▤ Escuela
- ▤ Dispensario
- Balneario
- Club de fútbol
- Autodromo
- + Cementerio
- + Torre de telefonía
- Torre de alta tensión
- Ruta Nacional - Provincial
- Camino pavimentado
- Camino consolidado
- Camino secundario
- Curso de agua permanente
- Laguna permanente
- Zona de Manantiales
- Toma de agua
- Represas
- Curva de nivel principal eq. 250m

Referencias Usos de Suelo año 2019

- Zona Urbana
- Zona Periurbana
- Zona agrícola - ganadera
- Zona natural con uso ganadero - forestal
- Zona natural en Lomas - Piedemonte bajo
- Zona natural en Lomas - Piedemonte alto
- Zona de Reserva Hídrica Provincial Pampa de Achala. Decreto 361/99



PLANIFICACIÓN TERRITORIAL
EJIDO MUNICIPAL DE SAN JAVIER Y YACANTO
CÓRDOBA - ARGENTINA

MAPA DE USOS DE SUELOS AÑO 2019
Base de datos SIG de Recursos Naturales

Sistema de coordenadas: UTM; Zona 20 (Hemisferio Sur)
 Datum: WGS84, Unidad: Metros.
 Escala 1:40.000 - impresión A2

Fecha:
Enero 2019

Cartografía y Digitalización:
Geól. Juan Pablo Ramognino

Base de datos GIS
Geól. Claudia A. Ocampo



www.octansgeo.com
cocanto@octansgeo.com

295000 300000 305000 310000 315000